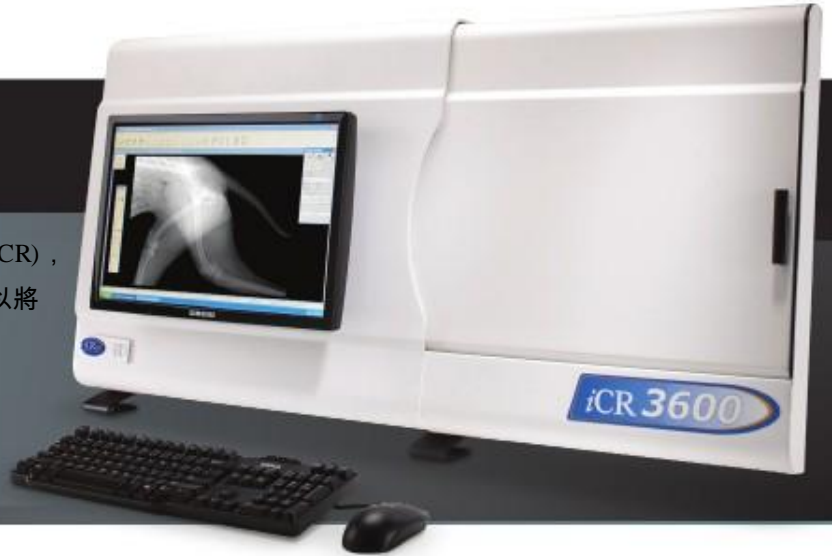




## 獸醫師專用的數位影像系統

# iCR3600

iCR3600vet是一台為獸醫師設計的數位化影像處理器(CR)，旨在滿足的獸醫專業人員的所有需要。iCR3600vet可以將X光片影像轉換為數位影像，不需底片、藥水及沖片。當您使用iCR3600vet數位圖像系統，您將會瞭解到Xscan優異的影像處理功能；它提供高清影像，快速的影像處理及各種圖像處理工具。



### ICRco的支援

ICRco 提供所有知識及技術支援，當您有需要，請直接聯繫經銷商或iCRco總公司，我們會提供一切協助。

### 獸醫師影像的支援

iCR3600 適合任何工作流程，可以裝設在很小的診間使用或當作移動式使用；本機所有的成像工具，包括大型和小型動物、爬蟲類和馬，iCR3600都適用。

### 影像品質

- 16 bit 點陣圖像：65536 的灰階度
- 真正平面掃描，無假影
- IEC 2 處理功能，增強圖像清晰度

### 獸醫專用軟體功能

- 圖像採集、檢查和分析
- 傳送和接收圖像時間1秒鐘
- 直覺式，便於使用
- 視窗自動調整
- 測量和注釋工具
- 燒錄CD/DVD功能

### iCR3600 支援單機作業

- 可存儲數千個圖像
- 成像軟體
- 圖像工作站及軟體
- 隨機訓練
- 內建動物用RIS及EMS

### 減少工作量及耗材

- 快速的處理影像
- 自動提交報告檢索和比較
- 沒有暗室、X光片及沖片藥水成本



## 未來數位影像

## 盡在 iCRco

### 系統規格

#### 解析度/灰階

- 5 lp/mm / 16 bit 點陣圖像

#### 片匣尺寸

- 14" x 17" (35 cm x 43 cm)
- 10" x 12" (24 cm x 30 cm)
- 8" x 10" (18 cm x 24 cm)

#### 成像時間

- 35 秒

#### 影像處理量

- 混合尺寸，每小時94張
- 14" x 17"，每小時70張

#### 影像工作站

- 戴爾雙核心或同等電腦
- 19吋以上LCD螢幕
- DICOM 3.0
- LAN 或 IP 位址
- RIS及EMS 介面.

#### 詳細軟體功能

- 放大、縮小、局部放大、反相、旋轉和調整大小
- 亮度、對比度、灰階和視窗的調整
- 通過電郵傳送圖像，儲存到CD/DVD或發送到PACS
- 恢復到原始圖像、圖像添註記、圖像編排
- 精確的測量及角度計工具。
- 列印圖像、智慧箱，ICE-2 處理

# iCR3600

Experience the Future of Digital Radiography with iCRco

## iCR3600 規格

iCR3600 解析度			
每毫米像素	每微米像素	線條比數	每英寸點數
5	155	3.1	163
10	100	4.5	254

灰階及解析度	16 bits/像素, 65536 灰階
影像處理時間	14x17英寸每片 35 秒
記憶板處理量	混合尺寸每小時 94片
片匣規格	14x17英寸(35 x 43公分) 10x12英寸(25 x 30公分) 8x10英寸(20 x 25公分)
總重	78 磅 (35公斤)
尺寸	寬44x深12x高 23 英寸(寬 112 x 深 31 x 高 59公分) 可壁掛
電源需求	100-240 伏特, 交流, 最大電流 2.5 安培, 47-63 赫茲
消耗功率	待機 230W, 最大1610W
使用環境	溫度 0-40°C/32-105°F, 濕度 15%-95% RH, 符合 EN 61000-4-8: Level 3 規範

\* 規格變更不再另外通知. 影像處理速度及顯示速度與電腦規格有關

## X-scan™ 內容

iCR3600 包含 X-scan™ 影像軟體

ICE2 影像處理：

更先進更精緻是您優先的選擇；它提供身體各部位影像，自動優化功能

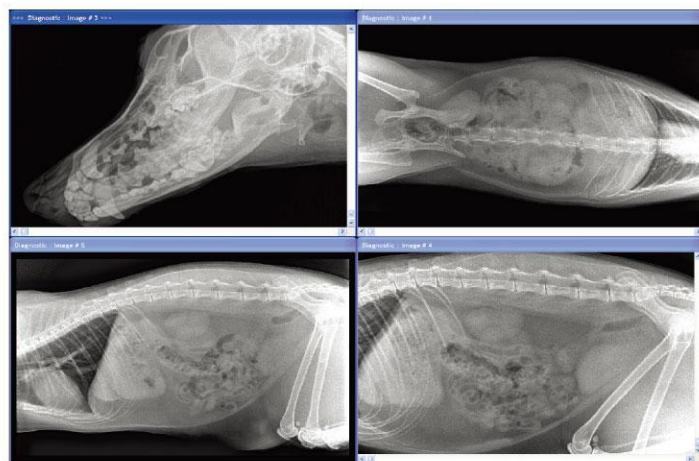
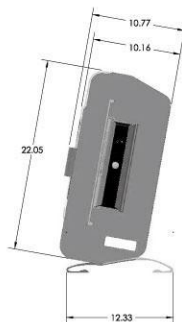
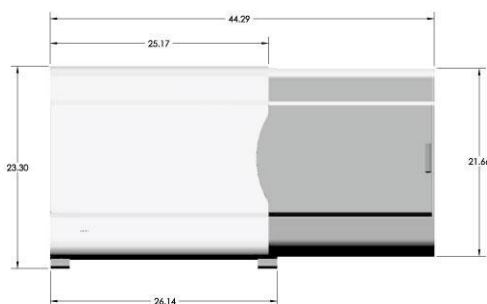
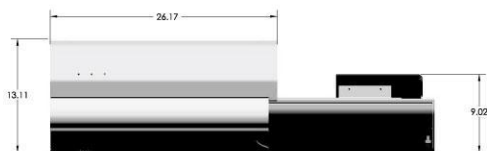
智慧型搜尋及影像優化選項

內建與 RIS and EMR 相似系統

整體軟體及注釋工具

使用者喜好設定及特別處理

## 外觀尺寸



總代理：**WTC** 悅田有限公司  
電話：(02) 8660-3155 (代表號)  
網頁：[www.wittech.com.tw](http://www.wittech.com.tw)

台北縣永和中正路718號3樓  
傳真：(02) 2927-9544  
e-mail：[wittech@ms71.hinet.net](mailto:wittech@ms71.hinet.net)